

# Paradise Bank mini

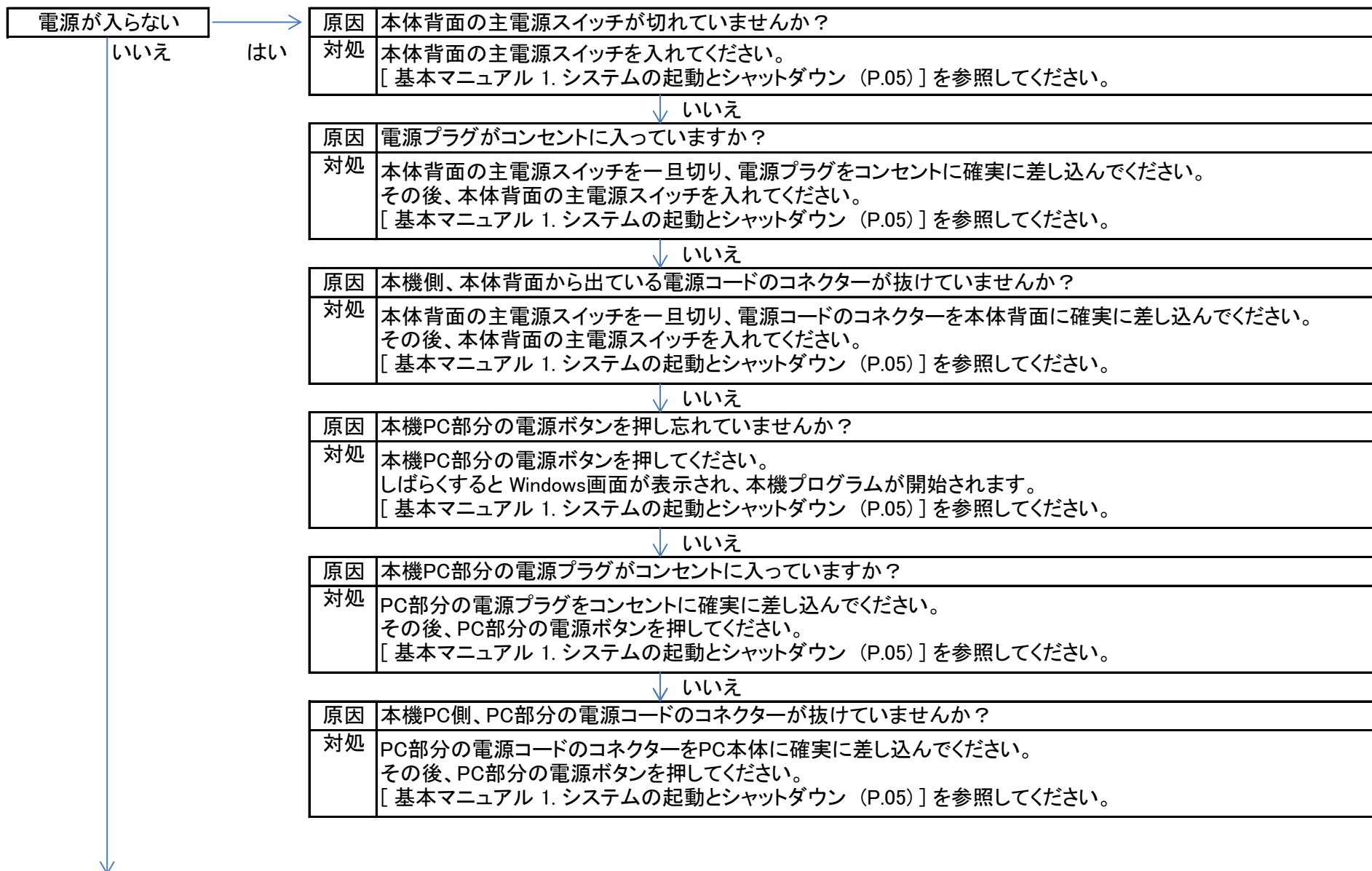
## 取扱説明書

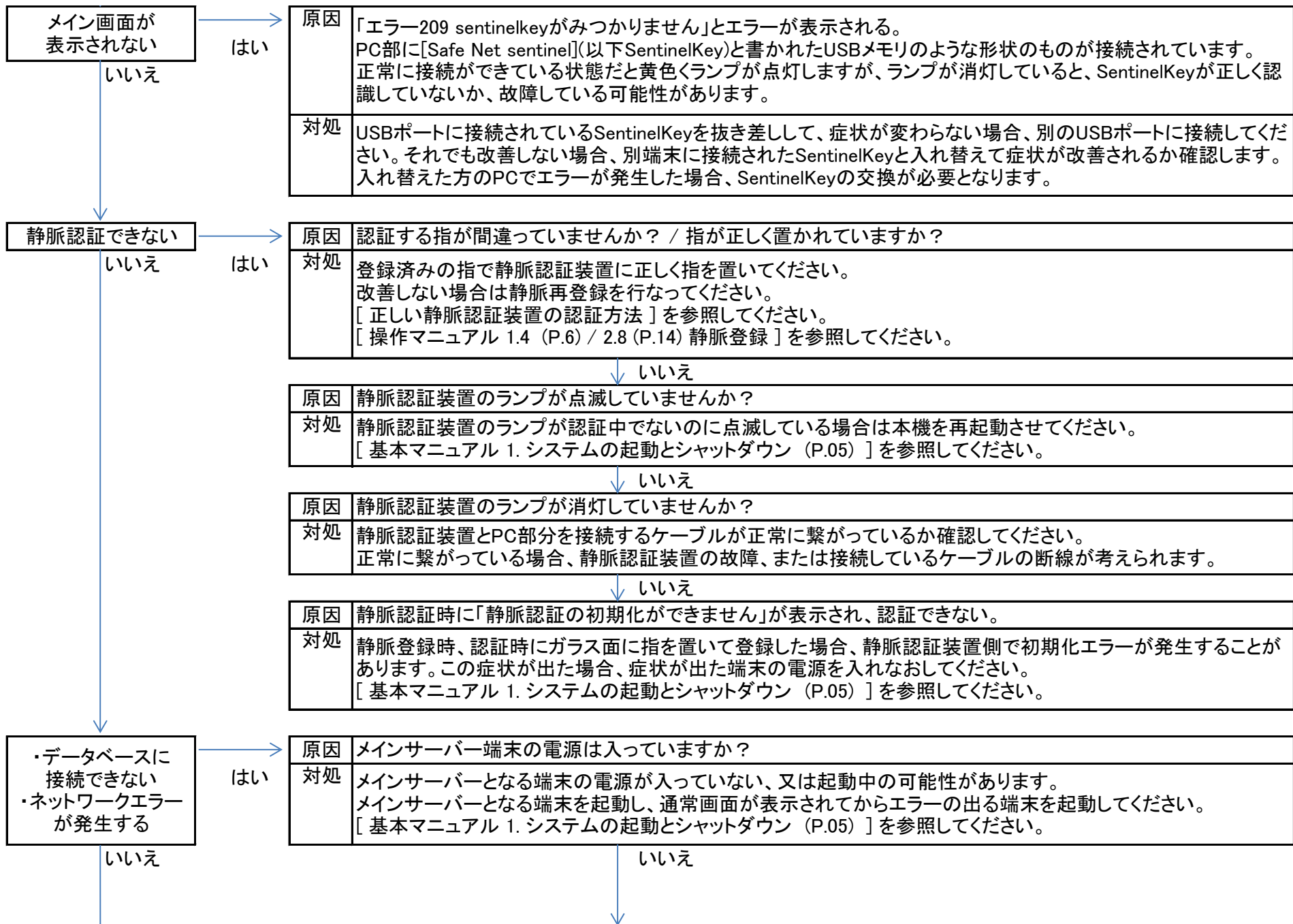
～故障かな？と思ったら～

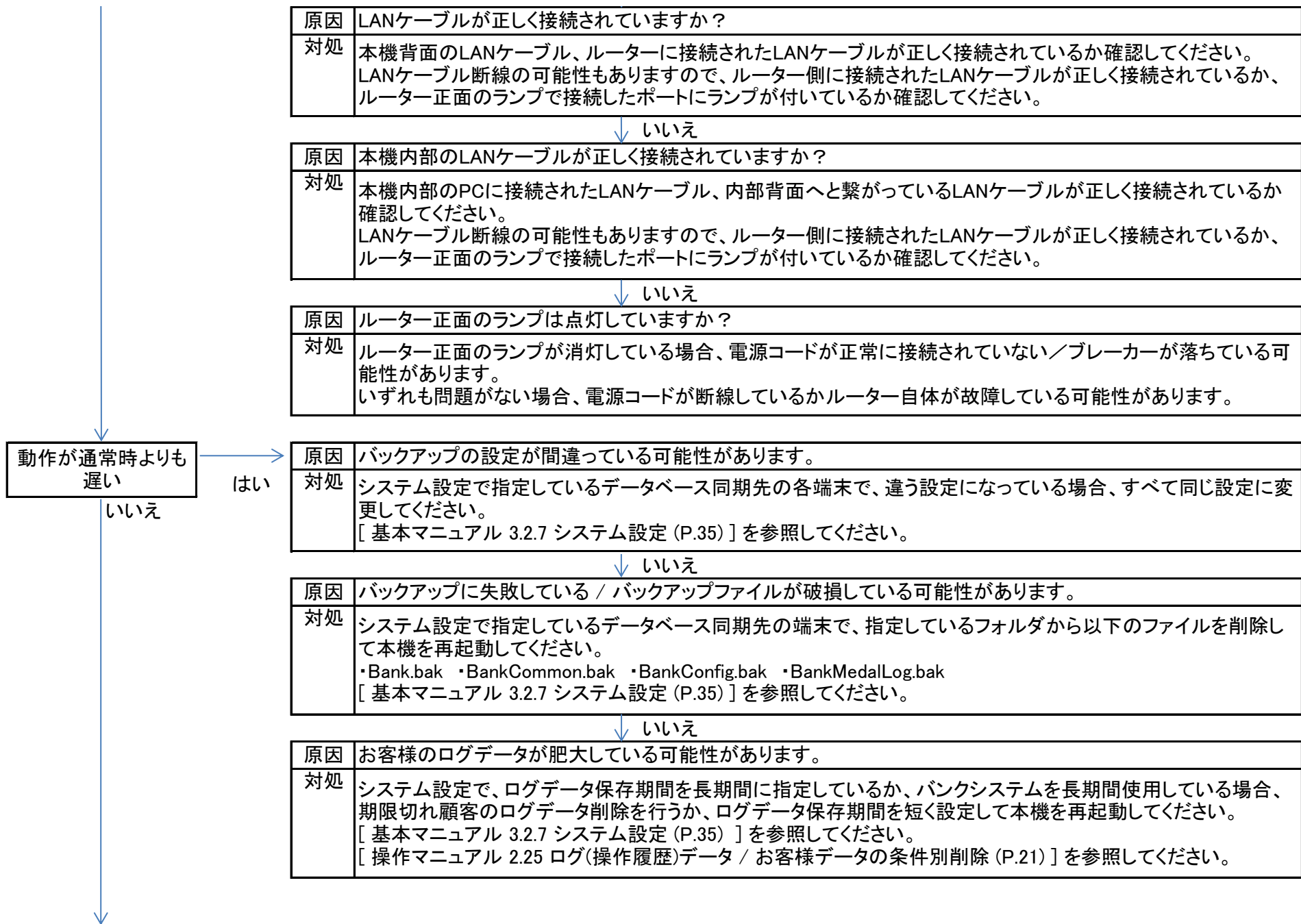
ご使用前に、この説明書をよくお読みの上、内容を理解してからお使い下さい。  
お読みになった後も、本製品の側などに保管していただき、  
いつでもご覧いただけるようにしてください。

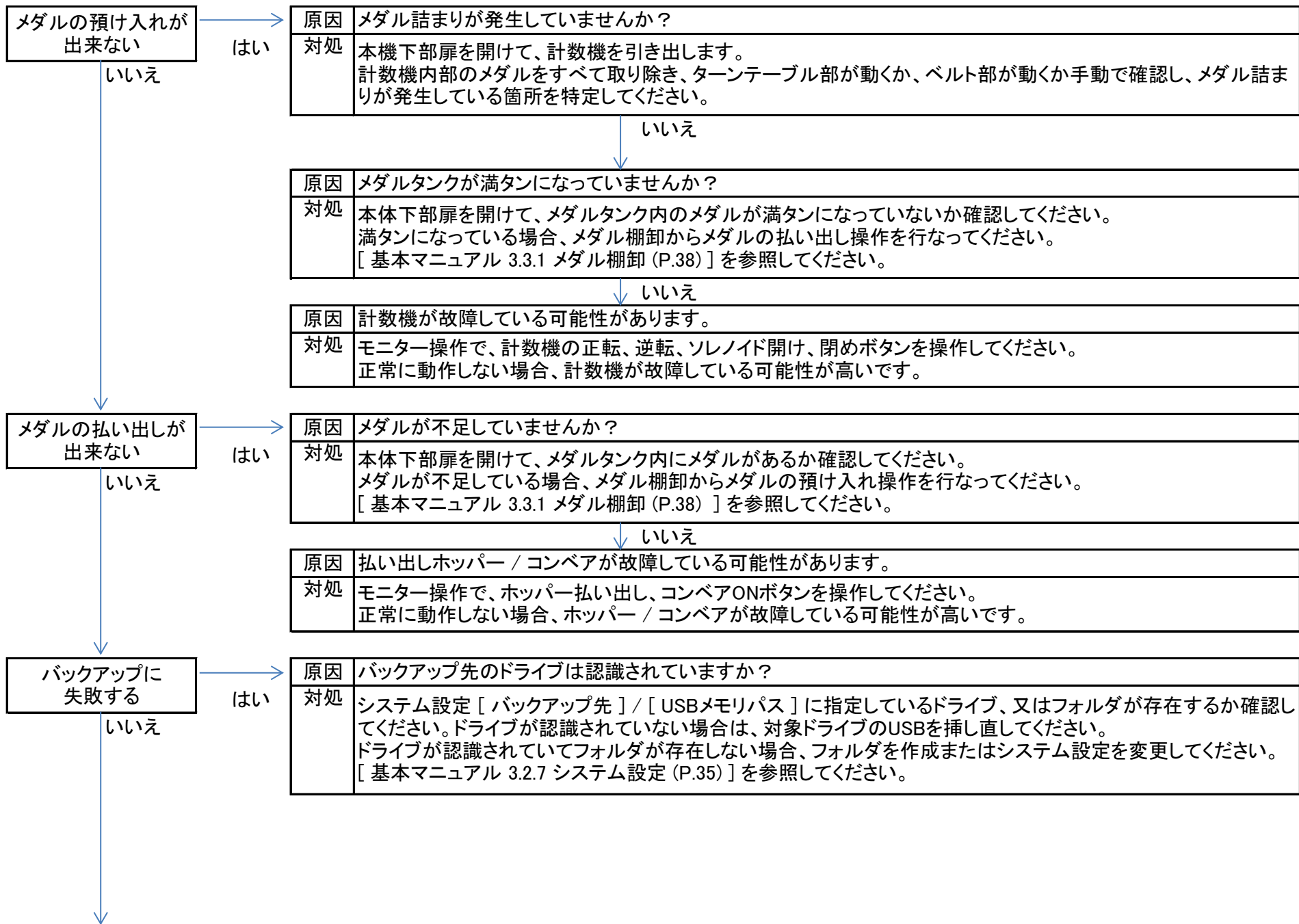
## 故障かな？と思ったら

ここでは、本機に何らかのトラブルが発生した場合の対処方法について説明します。  
 トラブルが発生した場合は、次の流れに従って、対処してください。









期限切れでは無い  
お客様のデータで  
預け入れ / 払い出し  
が出来ない

はい

原因	別端末で対象のお客様のアテンダントを行おうとしていませんか？
対処	別端末で行なっているアテンダント処理を中止してください。 [ 操作マニュアル 2.10 アテンダント(保有メダル調整) (P.15) ] を参照してください。

いいえ

原因	内部的にお客様データのロック状態を解除する処理に失敗している可能性があります。
対処	どの端末でも良いので、メダル顧客管理画面を表示させ、対象のお客様を選択し、[ ロック解除 ] ボタンを押します。 [ 操作マニュアル 2.13 ロックされたデータの解除 (P.16) ] を参照してください。